

# ПРОФИЛАКТИКА

Единственным надежным средством специфической профилактики против коклюша на сегодняшний день является вакцинация. Иммунитет после вакцинации не пожизненный (к слову, как и после перенесенной инфекции).

С 1 января 2025 года в Национальный календарь профилактических прививок внесены изменения в схему вакцинации против коклюшной инфекции. Дети в возрасте 6 лет сейчас подлежат дополнительной вакцинации против коклюша.

Первичный курс вакцинации, обеспечивающий формирование полноценного иммунитета, однако со временем угасающий, состоит из трех инъекций в возрасте 2, 3 и 4 месяцев. В возрасте 18 месяцев и 6 лет проводят бустерную (усиливающую) вакцинацию. Вакцинация проводится бесплатно.

Возможность вакцинации против коклюшной инфекции необходимо уточнить в поликлинике у Вашего участкового врача, при отсутствии вакцины на момент обращения у Вас есть возможность записаться в «листы ожидания», при поступлении вакцин в организации здравоохранения Вас пригласят для проведения прививки.



**НЕ МАЛОВАЖНЫМ ОСТАЕТСЯ ПРОВЕДЕНИЯ ВАКЦИНАЦИИ СРЕДИ БЕРЕМЕННЫХ ЖЕНЩИН.**

По международным рекомендациям всем беременным женщинам на сроке беременности с 27-ой по 36-ю недели рекомендуется однократное введение вакцины, содержащей коклюшный компонент.



Это необходимо для того, чтобы новорожденный в течение первых 2-х месяцев жизни (до начала календарного возраста вакцинации) имел иммунитет против инфекции, ведь именно этот возраст является самым критичным для коклюшной инфекции. Для вакцинации беременных в нашей стране доступна вакцина **Адасель** на платной основе.

Взрослые и дети могут получить дополнительную защиту от коклюша путем проведения вакцинации на платной основе такими вакцинами как:

- **Инфанрикс** (применяется до 6 лет включительно),
- **Тетраксим** (применяется до 13 лет включительно, альтернатива проведения вакцинации в 6 и 11 лет),
- **Адасель** (применяется с 4 лет и старше, также альтернатива проведения вакцинации в 6 и 11, 16 и далее каждые 10 лет).



Минский областной центр гигиены, эпидемиологии и общественного здоровья

## КОКЛЮШ

Прививка от коклюша для детей и взрослых – надежная защита от коварной инфекции!

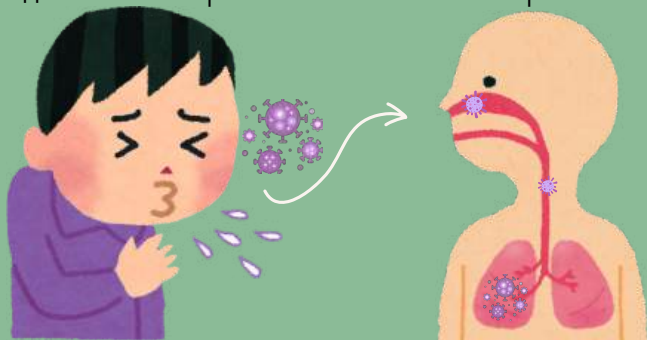


**Коклюш** – инфекционное заболевание дыхательных путей бактериальной природы, главным признаком которого являются длительные повторяющиеся приступы спазматического кашля. Из-за этого симптома коклюш еще называют **«стодневным кашлем»**.

Возбудителем инфекции является **коклюшная палочка (*Bordetella pertussis*)**.

Заболевание распространяется от человека к человеку, главным образом воздушно-капельным путем при кашле или чихании.

Инфекция начинается с прикрепления Bordetella pertussis к мерцательному эпителию дыхательных путей, а последующие проявления – результат воздействия на организм токсинов бактерии.



## Типичный коклюшный кашель

– это приступ, состоящий из нескольких кашлевых толчков, которые **без остановки следуют друг за другом**.

После окончания приступа больной делает глубокий вдох, который очень часто сопровождается специфическим **свистящим звуком (реприз)**. Лицо во время таких приступов **краснеет или даже синееет, становится одутловатым**, на склерах и конъюнктиве глаз отмечаются точечные кровоизлияния, иногда бывают носовые кровотечения.

Приступы в основном мучают ребенка в **вечернее время или ночью**.

Их могут провоцировать **физическая нагрузка, чихание, жевание, глотание, отрицательные эмоции, сухой и горячий воздух**.

Особенно тяжело протекает коклюш у грудных детей.



Коклюш опасен своими осложнениями, частота осложнений обратно пропорциональна возрасту заболевшего, при этом у самых маленьких детей отмечаются самые серьезные осложнения.

## ОСЛОЖНЕНИЯ

Среди осложнений коклюша регистрируются:

**Апноэ** (остановка дыхания, в связи с блокировкой дыхательного центра в головном мозге)



К сожалению, апноэ (остановка дыхания) при коклюше у новорожденных и непривитых детей раннего возраста может проявиться в качестве единственного симптома и привести к летальному исходу.

### Баротравма

(кровоизлияния, грыжи, пневмоторакс)



### Судороги

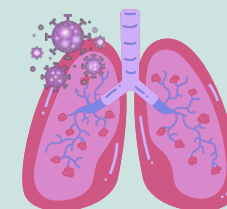


### Энцефалопатия

**Пневмония** является наиболее распространенным осложнением коклюша и наиболее частой причиной смерти:

**первичная пневмония** – по причине коклюша,

**вторичная пневмония** – как бактериальное осложнение.



Коклюш считается коварной инфекцией, которая может легко «маскироваться» под обычную ОРВИ.

## ПРОЯВЛЕНИЯ ЗАБОЛЕВАНИЯ

### Инкубационный период

период от момента заражения до клинических проявлений в среднем составляет 7 – 10 дней, но может достигать и 21 дня.

### Течение заболевания

- постепенное начало – появляется сухой частый кашель, небольшой насморк;
- температура тела повышается незначительно – 37,5-37,7°, а чаще остается вообще нормальной;
- затем кашель приобретает более упорный и навязчивый характер, становится приступообразным.